

# Missel Brandschutz-Dämm-Manschette BSM®-KR

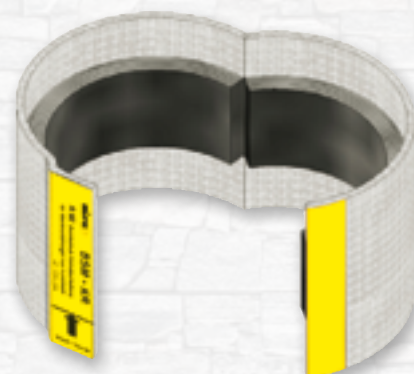
## für brennbare Abwasserleitungen bei R90-Anforderungen

Europäisches Patent Nr. 1 909 012



Montagebeispiel

Ansicht mit Blähmaterial

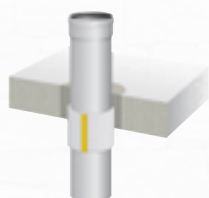


- Einsatzbereich**
- R90-Rohrabschottung mit integrierter Körperschalldämmung
  - Durchführungen von brennbaren Abwasserleitungen durch Wände und Decken
  - Gemäß AbZ Nr. Z-19.17-2010, VKF-Nr. 23830

**Montage** in Massiv- und Leichtbauwand:



**Montage** in Massivdecke:



**Montage** in Massivdecke an Muffen:



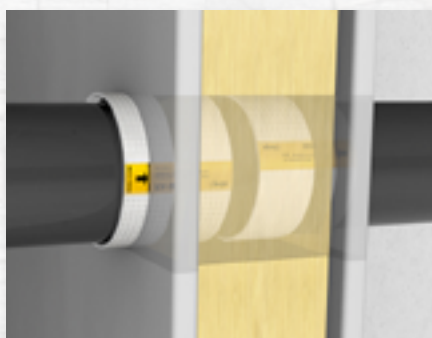
- Einbau**
- Geeignet für brennbare Abwasserrohre aus PE, PP, PVC, ABS, PB sowie aus mineralverstärktem Kunststoff (z. B. Conel Drain, Geberit db20, Geberit Silent PP, Ostendorf, POLO-KAL NG, POLO-KAL XS, Rehau Raupiano Plus, Rehau Raupiano Light, Skolan dB, Wavin AS, Wavin SiTech usw.) von DN 32 bis DN 150
  - Platzsparende Montage an geradem Rohr, an Muffen von Bögen, Abzweigen u. a.
  - Einbau in: Massivwände und leichte Trennwände  $\geq 100$  mm, Massivdecken  $\geq 150$  mm
  - Einfache Montage ohne weitere Hilfsmittel und Werkzeuge, mit integriertem Schnellverschluss
  - Kennzeichnungsschild im Lieferumfang enthalten

- Ausführung**
- Einteilige Manschette mit intumeszierendem Blähmaterial
  - Im Materialverbund enthalten: reißfeste und hochwirksame 4 mm dicke Körperschalldämmung
  - Kombiniertes Brand- und Schallschutz

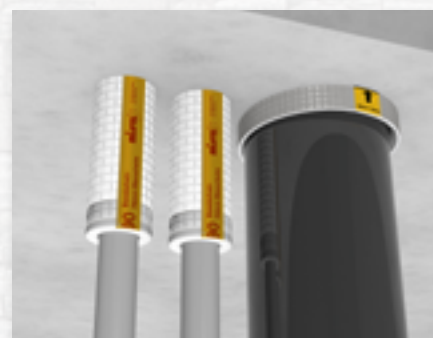
- Technische Daten**
- Baulänge 110 mm
  - Feuerwiderstandsklassen R30, R60, R90 nach DIN 4102-11



Baustellengerechte Montage ohne Hilfsmittel für verschiedenste brennbare Abwasserleitungen.



Überaus einfach und schnell eingebaut z.B. bei der Wandmontage durch leichte Trennwände.



Geprüfte Abstände. Missel Brandschutzlösungen sind im Abstand von 20 mm einsetzbar.

Artikel-Nr.	Artikel-Kurzbezeichnung	d <sub>a</sub> Muffe mm	DN Muffe	d <sub>a</sub> Rohr mm	DN Rohr	Inhalt pro VE Stück	Preis pro Stück Euro
253-3234	BSM-KR 32-34			32	32	1	42,25
253-4042	BSM-KR 40-42			40	40	1	52,70
253-5052	BSM-KR 50-52			50	50	1	66,00
253-5658	BSM-KR 56-58	56-58	50	56	56	1	85,50
253-5961	BSM-KR 59-61	59-61	50			1	89,05
253-6769	BSM-KR 67-69	67-69	50/56			1	96,20
253-7577	BSM-KR 75-77			75	70	1	99,15
253-8082	BSM-KR 80-82	80-82	70			1	100,20
253-8890	BSM-KR 88-90	88-90	70	90	90	1	102,00
253-9597	BSM-KR 95-97	95-97	90			1	104,55
253-9810	BSM-KR 98-100	98-100	90			1	108,75
253-1102	BSM-KR 110-112			110	100	1	111,75
253-1168	BSM-KR 116-118	116-118	100			1	128,65
253-1202	BSM-KR 120-122	120-122	100			1	134,10
253-1257	BSM-KR 125-127			125	125	1	154,40
253-1324	BSM-KR 132-134	132-134	125			1	174,85
253-1357	BSM-KR 135-137			135	125	1	180,00
253-1479	BSM-KR 147-149	147-149	125			1	183,70
253-1596	BSM-KR 159-161			160	150	1	191,30
253-1697	BSM-KR 169-171	169-171	150			1	197,70
253-1724	BSM-KR 172-174	172-174	150			1	204,95

Weitere Abmessungen auf Anfrage.



### Missel Kennzeichnungsschild BSM-KR

für weitere Kennzeichnungen

Rabatt-  
gruppe **Z**

Artikel-Nr.	Artikel-Kurzbezeichnung	Inhalt pro VE Stück	Preis pro Stück Euro
301-9203	Missel Kennzeichnungsschild BSM-KR	1	5,20